

ST+I - más de 25 años pensando en Salud

Activos fijos

Más que ideas... creamos soluciones



Activos fijos

Nuestra misión

Ser una referencia internacional de alto valor en salud, garantizando la sostenibilidad del sistema, promoviendo y valorando las alianzas con nuestros partners e invirtiendo en la constante formación y evolución del equipo de trabajo, traducándose en un mejor servicio para nuestros clientes.

Por último, que nuestra solución contribuya a alcanzar el principio más noble de toda institución hospitalaria, ayudando a proporcionar un servicio cada vez de mayor calidad a los usuarios de las instituciones que utilizan nuestras soluciones.

ST+I

Más de 25 años pensando en Salud



La solución par la gestión del inmovilizado...

Una solución, una única plataforma, que da respuesta a todo el paradigma del Inmovilizado Hospitalario.

Desarrollado en asociación con las más reconocidas instituciones de Salud nacionales.

Características

La vida útil de un bien

- Enlace con la inversión
 - Integración de documentos de entrada
 - Carga casi total de toda la información del bien

Registro del documento de compra:

- Número de documento
- Identificación del proveedor
- Tipo de documento
- Fecha del documento
- Número de pedido
- Concurso adjudicado

Inserción de nuevos bienes:

- Posibilidad de generar un número de inventario automático o manual
- Tipo de bien
- Cuenta POC
- Tipo de adquisición
- Cuenta CIBE
- Numero de serie
- Fecha de utilización
- Contrato de mantenimiento
- Etiqueta
- Tasa de amortización
- Estado de conservación

Operaciones sobre bienes

- Bajas
- Programación de bajas
- Depreciaciones
- Planificación de amortizaciones
- Revalorizaciones

Gestión de la localización de los bienes

- Transferencia entre servicios
- Transferencia entre sitios del mismo servicio

The image displays several screenshots of the ST+I software interface, illustrating its capabilities in asset management. The main window shown is 'Inserção de Documento de Imobilizado (Compras/Oferças)', which includes fields for 'Arquitetura', 'Tipo Documento', 'M Documento', 'M Caratela', and 'Data Documento'. Below this is a table for 'Linhas' with columns for 'Designação', 'Valor', 'Porcentagem', 'Tipo Bem', 'Substituição', 'Código Bem', and 'Total'. Another screenshot shows 'Contratos de manutenção' with a table listing 'Nº contrato', 'Designação do bem', 'Designação da linha', 'Data de Utilização', 'NP de série', and 'Código CCI'. A third screenshot, 'Linhas Imobilizado', shows a detailed view of an asset with fields for 'Designação', 'Família', 'Marca', 'Modelo', 'Tipo Aquisição', and 'Ano Garantia'. It also includes a table for 'Rubricas Plano Oficial Contas (POC)' and a 'Cálculo de Amortização dos Bens do Estado (CABE)'. A fourth screenshot shows a table of 'Abates (Mês 8/12 - Agosto)' with columns for 'Abate de mês corrente', 'Abate de ano corrente', 'Mês', 'Designação', 'Valor', 'Validação', 'PVC/MC', 'Q Período', 'Tipo Abate', and 'Data'. The interface is in Portuguese and uses a standard Windows-style layout.

Otras funciones y consultas

Funcionalidades que hacen que el módulo de inmovilizado pueda hacer frente a todas las cuestiones referentes a la vida de un bien

- Proyecto de financiación de bienes
 - Asociación de bienes
 - Definición de tasa de financiación
 - Amortización según el fin
- Gestión de grandes reparaciones
- Jerarquización de bienes
 - Bienes integradores y bienes integrados
- Cambio de números de inventario
- Consultas:
 - Listados de bienes
 - Listado de marcas
 - Listados de módulos
 - Listados de ubicaciones
- Historia
 - Depreciaciones
 - Por mes
 - Por cuenta POC
 - Por CIBE
 - Por servicio
 - Adquisiciones
 - Bajas
- Mapas modelo:
 - Modelo 31
 - Modelo 32.1
 - Modelo F4
- Consultas específicas
 - Parametrización a elección del usuario

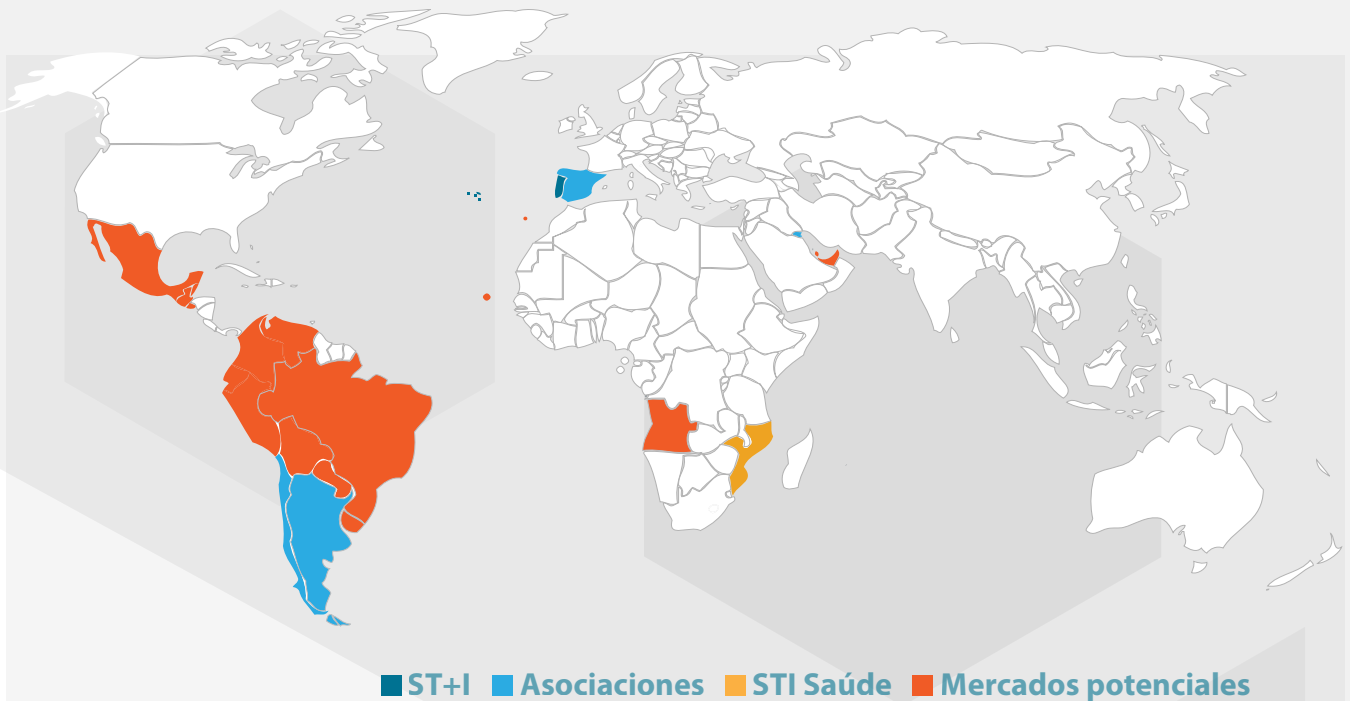
The screenshots illustrate the following modules:

- Transferir Bem Inmovilizado:** A form for transferring assets between accounts, including fields for inventory number, date, and valuation.
- Agendamento de abates (Mês 8/12 - Agosto):** A table for scheduling depreciation deductions.

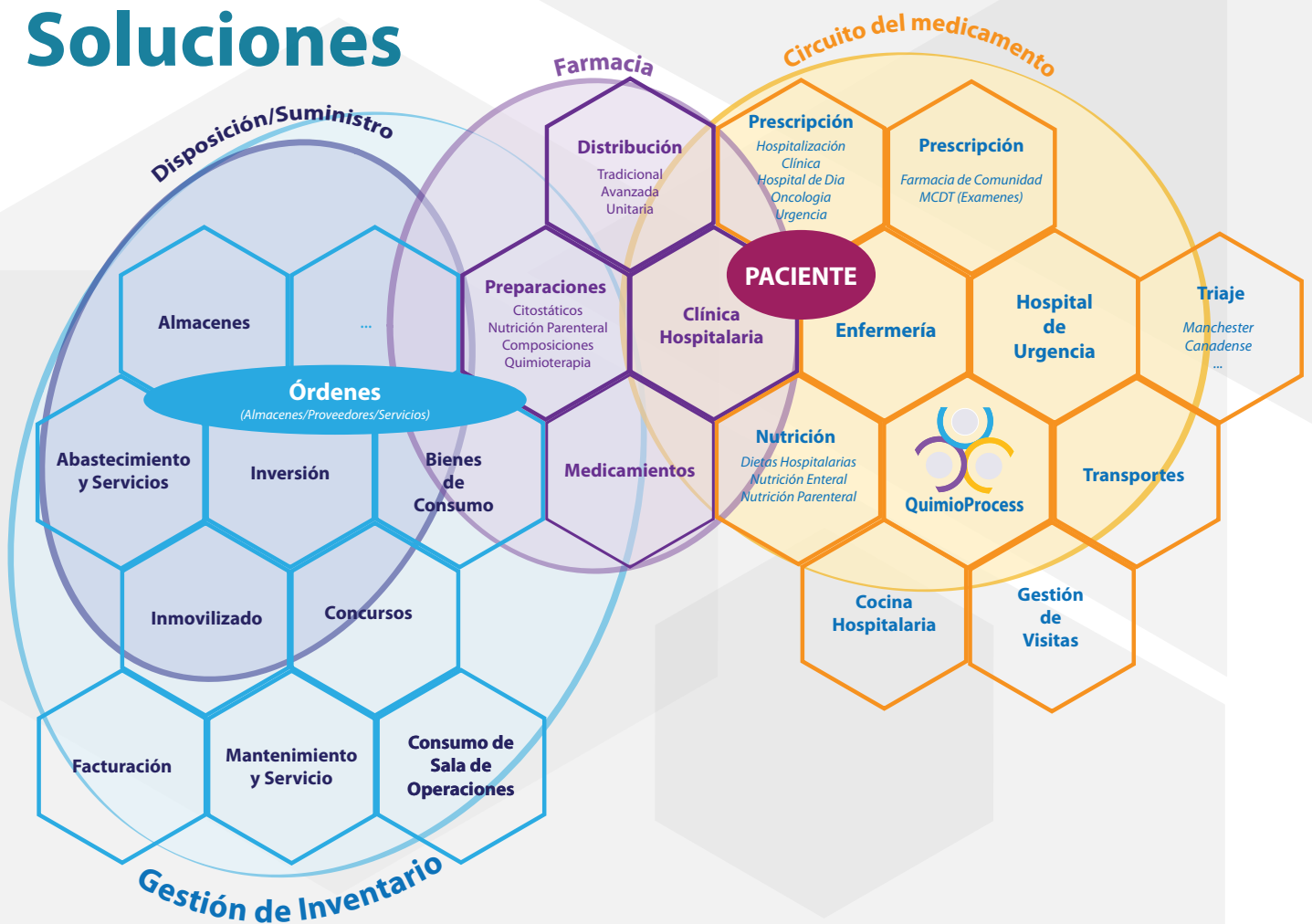
NºInven	Designação	Mês	Val Abate	Tipo Abate	Obs
40985	ACESSORIO PA...	8	19,00 €	Alteração a Titu...	
40929	POSC30N40DR...	8	19,00 €	Alteração a Titu...	
			9,00 €		
- Amortizações (Mês 8/12 - Agosto):** A table showing depreciation schedules for various assets.

Nº Inventário	Designação	V.Aqui.S/REAV	V.Aqui.C/REAV	Tx.Amortização	Ac.Amort.S/REAV	Ac.Amort.C/REAV	An.Amort.S/REAV	An.Amort.C/REAV
Rubrica POC: 422				Totais:	65.672,76 €	65.672,76 €	38.209,11 €	38,3
Rubrica POC: 423				Totais:	2.967.010,42 €	2.967.010,42 €	608.038,63 €	608,0
Rubrica POC: 4234				Totais:	462.133,43 €	462.133,43 €	161.259,98 €	161,2
Rubrica POC: 4235				Totais:	140.407,02 €	140.407,02 €	37.172,19 €	37,1
Rubrica POC: 4236				Totais:	985.994,66 €	985.994,66 €	172.970,69 €	172,9
Rubrica POC: 4237				Totais:	258.992,30 €	258.992,30 €	50.509,07 €	50,5
Rubrica POC: 4238				Totais:	384.136,29 €	384.136,29 €	51.803,06 €	51,8
Rubrica POC: 4239				Totais:	2.530.313,08 €	2.530.313,08 €	269.142,91 €	269,1
Rubrica POC: 4240				Totais:	55.392,96 €	55.392,96 €	7.053,69 €	7,0
Rubrica POC: 4241				Totais:	10.458,55 €	10.458,55 €	1.661,67 €	1,6
Rubrica POC: 4242				Totais:	456.349,78 €	456.349,78 €	68.807,74 €	68,8
Rubrica POC: 4243				Totais:	460.440,79 €	460.440,79 €	173.686,41 €	173,6
Rubrica POC: 4244				Totais:	377.614,32 €	377.614,32 €	180.124,60 €	180,1
Rubrica POC: 4245				Totais:	6.307,83 €	6.307,83 €	804,53 €	8,0
Rubrica POC: 4246				Totais:	622.361,49 €	622.361,49 €	469.565,44 €	469,5
- Agendamento Amortizações:** A form for scheduling depreciation for specific assets.
- Título de valorização - GHAF2010:** A summary form for asset valuation, showing inventory number (17418), total extra cost (0,00 €), and total acquisition value (1,000,00 €).

Presencia de ST+I en el mundo



Soluciones



ST+I - más de 25 años pensando en Salud

Portugal:

ST+I- Serviços Técnicos de Informática

Sede: Av. João Paulo II
Bloco 18 r/c Esq.
5000-198 Vila Real

Filial: Centro de Negócios Ideia Atlântico
Av General Carrilho da Silva,
Variante do Fojo
Tenões, Braga, 4719-005 Braga



Gerência:

Paulo Costa
pcosta@sti.pt

Tel. +351 964643067

Filipa Costa
fcosta@sti.pt

Tel. +351 926816587

Direção comercial:

Rui Costa
rcosta@sti.pt

Tel. +351 961600660

Geral:

sti@sti.pt

Tel. +351 259340300

Fax. +351 259340307

<http://www.sti.pt>

<http://www.facebook.com/stmaisi>



www.beehealth.es

BeeHealth

Heros, 15-2 izq

48009 bilbao

<http://www.beehealth.es>

Aitor Aróstegui:

Tel. 649966918

E-mail: aitor.arostegui@beehealth.es

Asier Bolumburu:

Tel. 629148232

E-mail: asier.bolumburu@beehealth.es

Más que ideas... creamos soluciones

