

STI - penser à la santé depuis plus de 25 ans

# Maintenance

Plus que des idées ... nous créons des solutions ...



# Maintenance

## La mission de la ST+I est

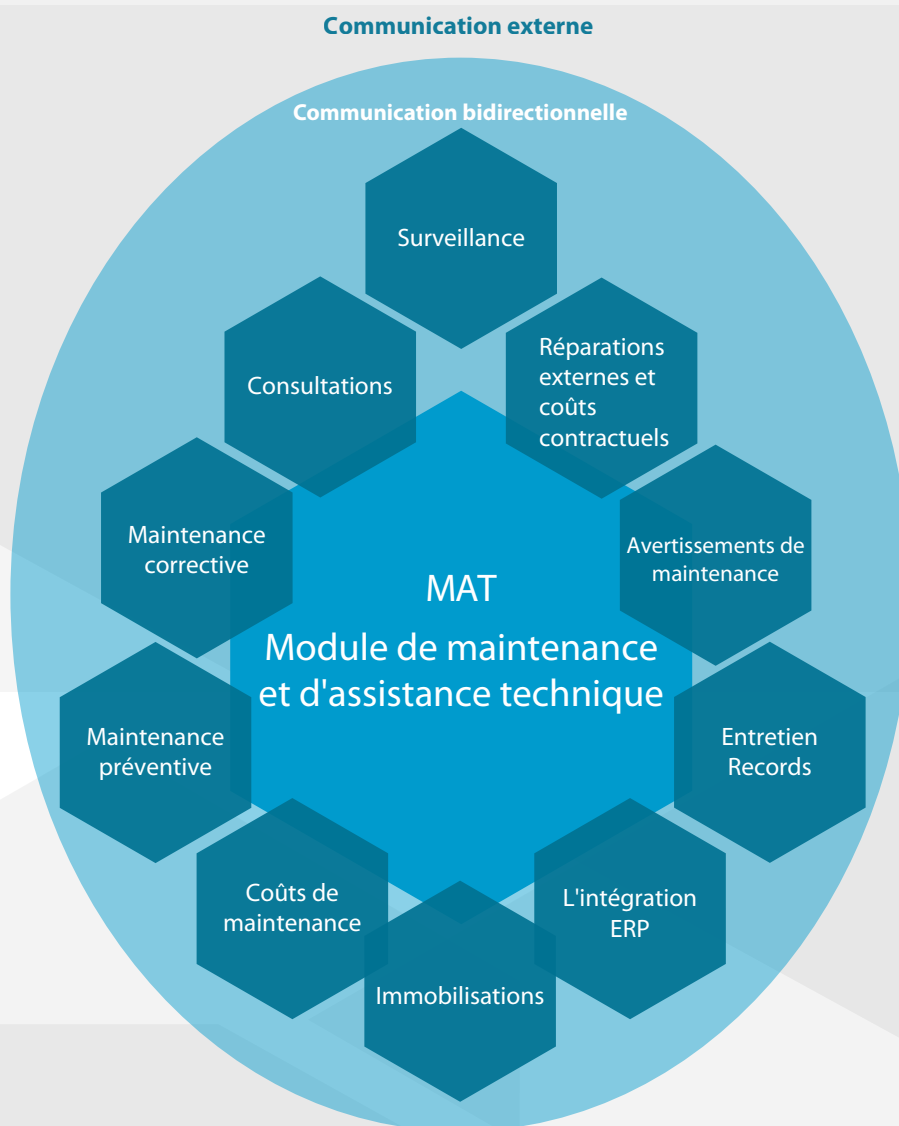
Être une référence internationale de grande valeur, dans les domaines de la santé, garantissant la pérennité des entreprises STI, promouvant et valorisant les partenariats avec nos fournisseurs et misant sur la formation et l'évolution constantes de notre équipe, aboutissant à un meilleur service fourni à nos clients.

Enfin, notre solution respecte le principe le plus noble de tout établissement hospitalier, en aidant à fournir un service de plus en plus qualitatif aux utilisateurs des établissements qui utilisent nos solutions.

STI - penser à la santé depuis plus de 25 ans

# ST+I

## Penser la santé depuis plus de 25 ans



## La solution pour la maintenance ...

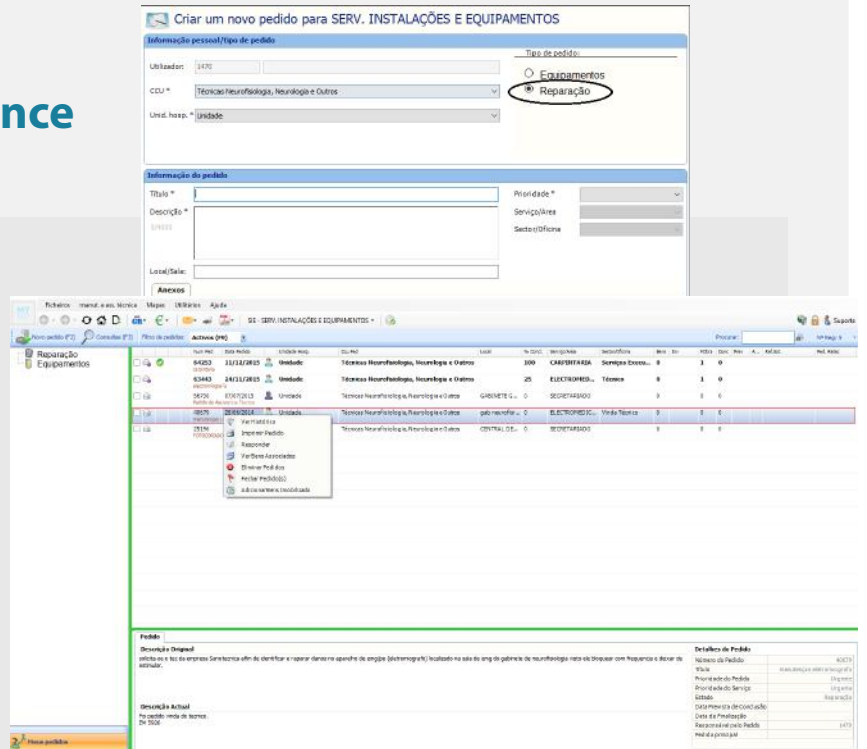
Une solution, une plate-forme unique répondant à la gestion de la maintenance Paradigme.

Développé en partenariat avec les institutions de santé nationales les plus réputées.

## Flux de travail de maintenance

Un outil polyvalent et puissant

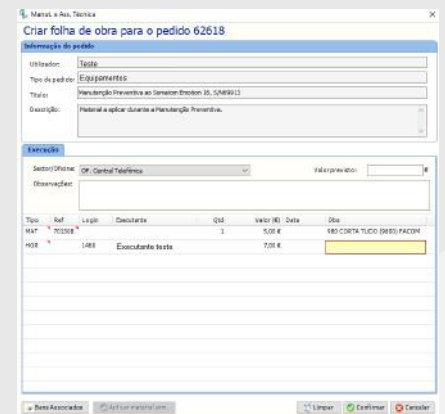
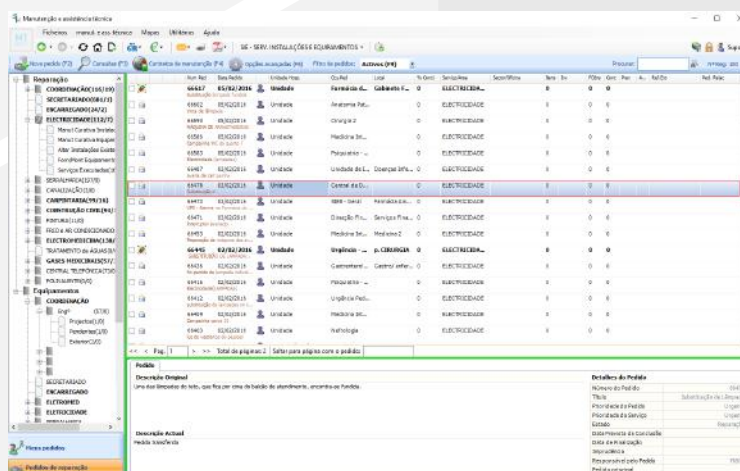
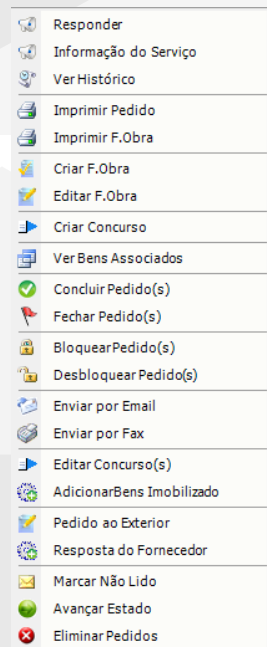
- Help Desk Management (usage interne)
- Service des installations et de l'équipement gestion (SIE)
- Gestion des offres (Mozambique)
- Gestion des bons de commande



## Service - Interaction d'atelier

Communication en ligne entre les intervenants

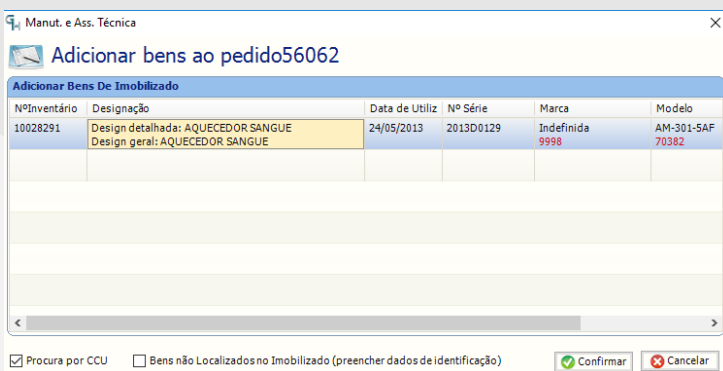
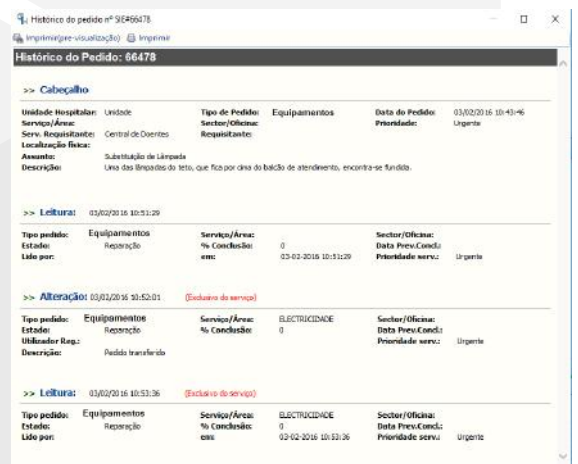
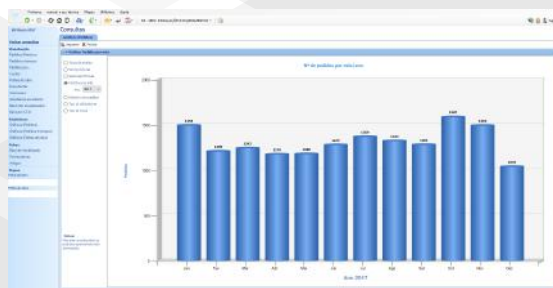
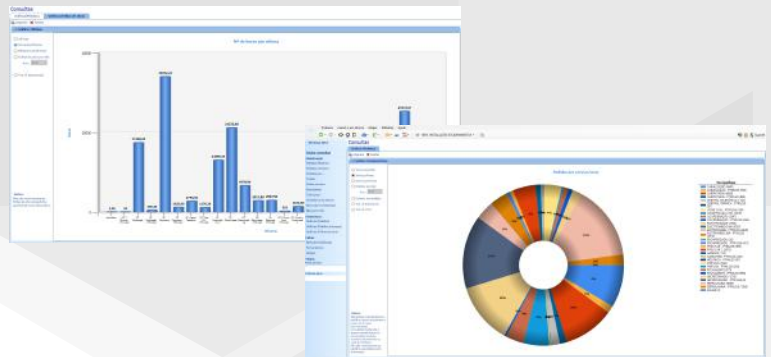
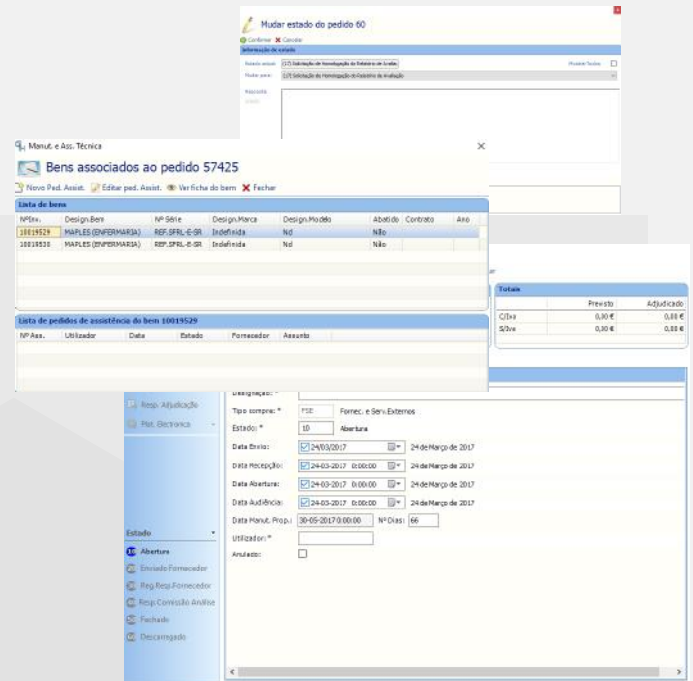
- Le service peut demander une interaction sur n'importe quel équipement de votre service
  - Interconnexion avec le module d'immobilisation
- Actions de service des installations et équipements
  - Création de feuilles de calcul
  - Gestion des coûts via:
    - La main d'oeuvre
    - Capital de travail
    - Matériel d'entrepôt (connexion avec le module de biens de consommation)
    - Appel d'offres / commande (connexion avec le module de biens de consommation)
  - L'établissement des priorités
  - Définition des dates d'achèvement
  - Gestion des ressources humaines



# Caractéristiques du module

Une solution pour connecter l'ensemble du circuit de service et d'ateliers demandeur

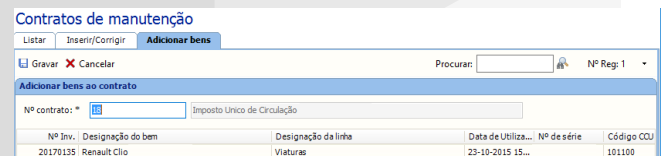
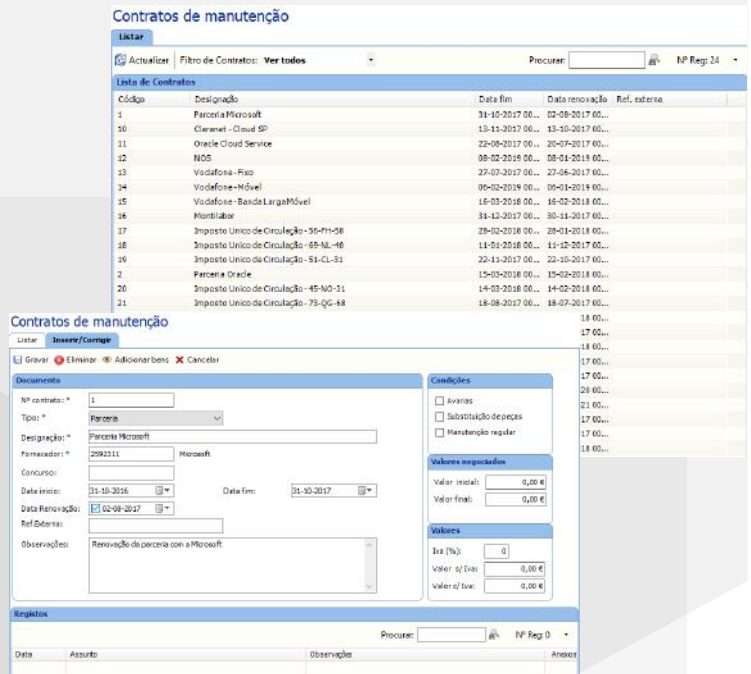
- Avertissements en temps réel de:
  - Demande de création
  - Demander des réponses
  - Demander des modifications de section
  - Demander le changement de statut
  
- Interface des immobilisations
  - Liste de requête des immobilisations
  - Lier une demande à une immobilisation
    - Vérification de la faisabilité de la réparation d'un actif particulier
  - Gestion des contrats de maintenance
    - Maintenance corrective
    - Maintenance préventive
  
- Des indicateurs
  - Demandes par état
  - Demande par type de demande
  - Top 10 des services
  - Feuilles de travail
  - Nombre d'heures par atelier
  - Top 10 des exécuteurs
  - Coûts par commande et / ou actif
  
- Historique des réparations
  
- Demander des options avancées
  - Demandes de réouverture
  - Ajouter ou modifier un élément à un demande
  
- Toutes ces modifications de fonctionnalités sont enregistrées dans l'historique des réparations



## Contrats de maintenance

Outil de contrôle des contrats de maintenance et des actifs associés

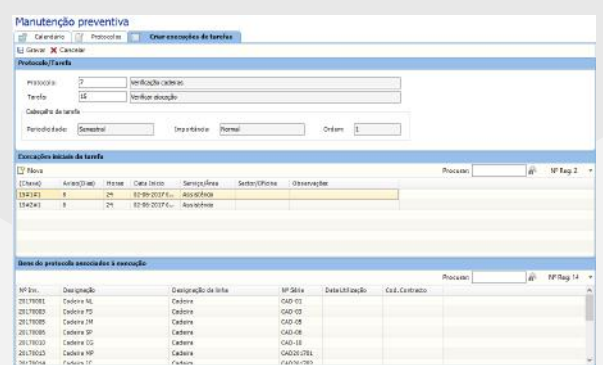
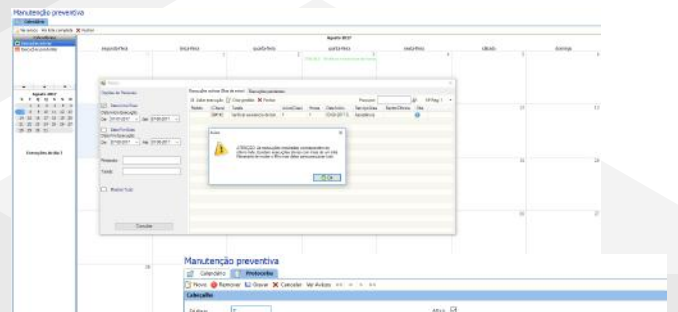
- Création de contrats avec cahier des charges:
  - Type de contrat (avec pièces, sans pièces, etc.)
  - Conditions
  - Dates de début, de renouvellement et de fin
  - Valeurs échangées
- Ajout joint associé à la Négociations contractuelles
- Ajout d'actif au contrat
- Gestion des contrats par:
  - Actif
  - Renouveler
  - Expirer
  - Expiré



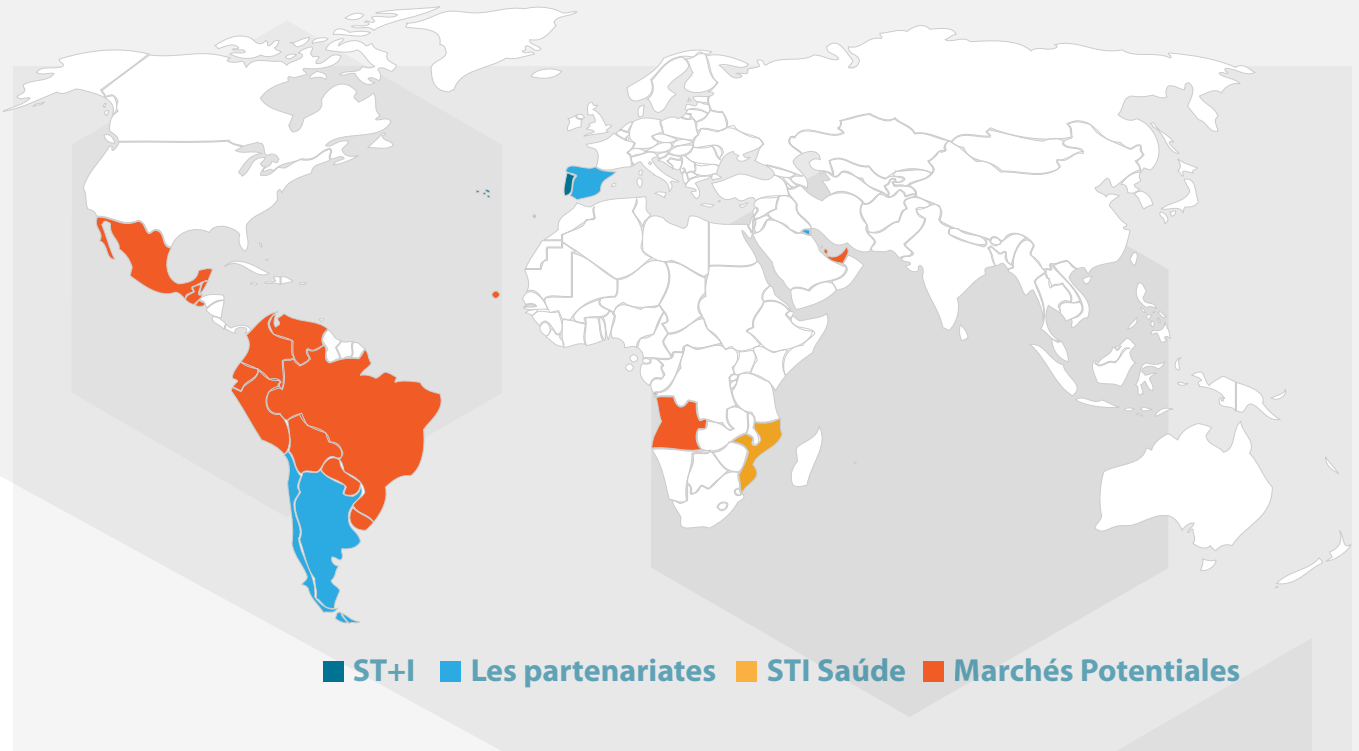
## Maintenance préventive

Outil permettant de contrôler l'ensemble du programme de maintenance préventive d'un actif

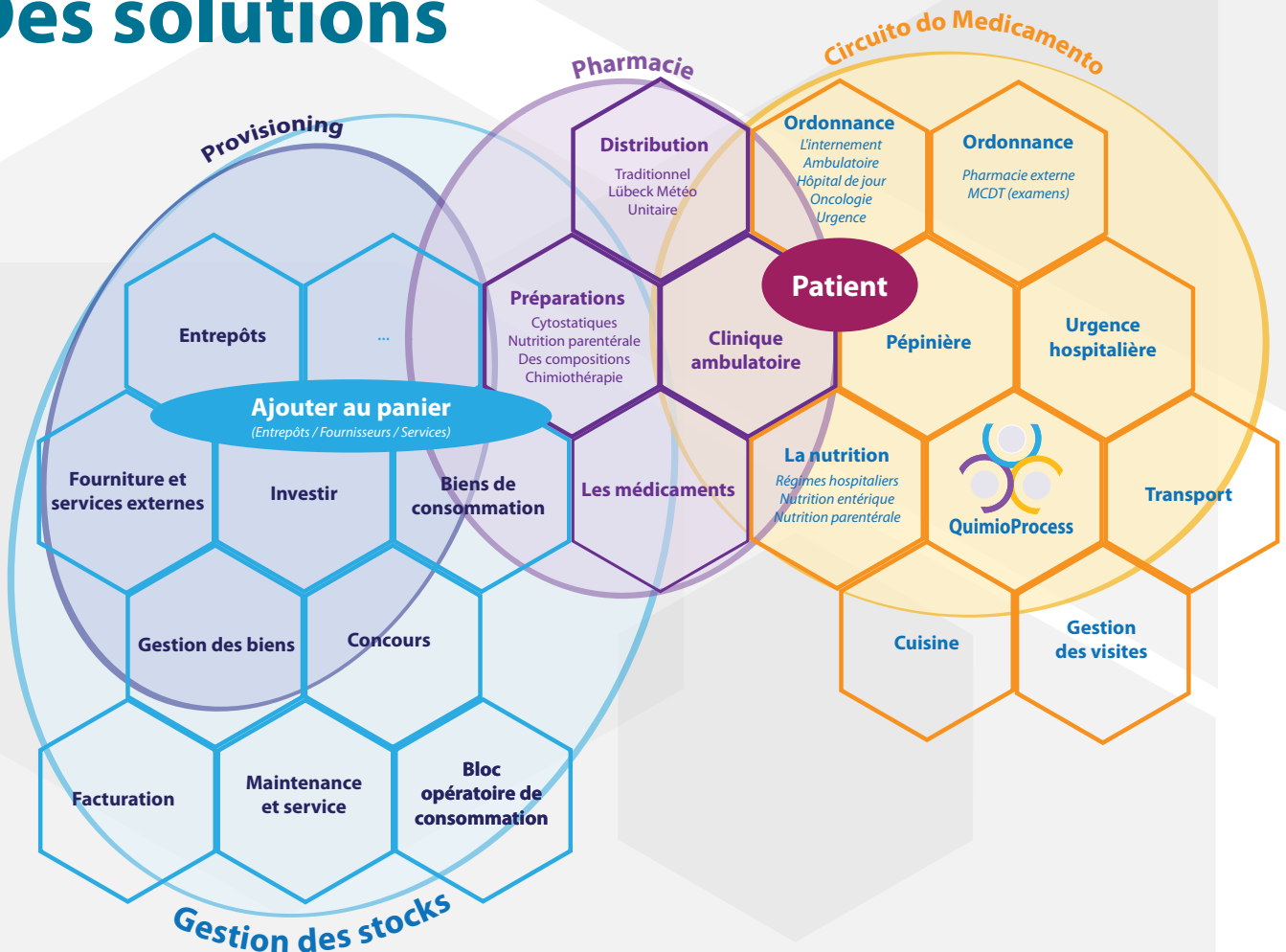
- Interconnexion implicite du module immobilisations
- Création de protocoles
  - Avec ou sans contrat de maintenance
  - Avec définition des tâches
  - Ajout d'actifs
- Création d'exécutions basées sur la définition de protocole
- Définition de la périodicité d'intervention individuelle et de l'intervalle d'alerte
- Avertissements Pop-up
  - Gestion des exécutions actives pour la génération de requêtes
  - Gestion des exécutions en attente pour générer des répétitions d'exécutions



# Les marchés



# Des solutions





STI - penser à la santé depuis plus de 25 ans

## Portugal:

ST-I- Serviços Técnicos de Informática

Sede: Av. João Paulo II  
Bloco 18 r/c Esq.  
5000-198 Vila Real

Filial: Centro de Negócios Ideia Atlântico  
Av General Carrilho da Silva,  
Variante do Fojo  
Tenões, Braga, 4719-005 Braga



Gerência:

Paulo Costa  
pcosta@sti.pt

Tel. +351 964643067

Filipa Costa  
fcosta@sti.pt  
Tel. +351 926816587

Direção comercial:

Rui Costa  
rcosta@sti.pt

Tel. +351 961600660

Geral:

sti@sti.pt

Tel. +351 259340300

Fax. +351 259340307

<http://www.sti.pt>

<http://www.facebook.com/stimai>

## Mozambique:

STI SAUDE - Serviços Tecnologia de  
Informação para Saúde, Lda.

Maputo

Nelson Carrico

ncarrico@stisaude.co.mz

Tel. +258 828134228

Tel. +258 824240264

E-mail [stisaude@stisaude.co.mz](mailto:stisaude@stisaude.co.mz)

<http://www.stisaude.co.mz>

<http://www.facebook.com/stisaude>



Plus que des idées ... nous créons des solutions ...



IMPDR48\_00 NA02\_25012018

**NORTE2020**  
PROGRAMA OPERACIONAL REGIONAL DO NORTE

**PORTUGAL**  
**2020**

**UNIÃO EUROPEIA**  
Fundo Europeu  
de Desenvolvimento Regional